

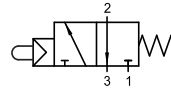
Válvula a puntal servopilotada

3/2 Vías



Código	Función	Tamaño
--------	---------	--------

Monoestable con retorno por muelle



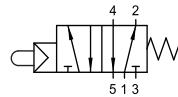
01V V0 3 NC 02	3/2 NC Monoestable	1/8
----------------	--------------------	-----

NC: Normalmente cerrada

5/2 Vías



Monoestable con retorno por muelle



01V V0 5 00 02	5/2 Monoestable	1/8
----------------	-----------------	-----



Nota:

Las válvulas a puntal están predispuestas para los actuadores de panel.

Para la interface, los pulsadores y los selectores, consultar Serie 04V. Págs. 192 - 193

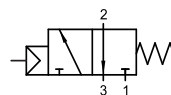
Válvula de antena servopilotada

3/2 Vías



Código	Función	Tamaño
--------	---------	--------

Monoestable con retorno por muelle



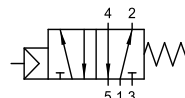
01V N0 3 NC 02	3/2 NC Monoestable	1/8
----------------	--------------------	-----

NC: Normalmente cerrada

5/2 Vías



Monoestable con retorno por muelle



01V N0 5 00 02	5/2 Monoestable	1/8
----------------	-----------------	-----